

PAPELERA DE EXTERIOR CLASSIC



PAPELERA DE EXTERIOR CLASSIC

Paso nº1 - Atención a las muescas según se muestran en la imagen.

Paso nº2 - Presente el poste negro y la tapa verde como se muestra en la imagen. **IMPORTANTE:** Las muescas presentadas en el paso 1 deben quedar alineadas.

Paso nº3 - Comience a introducir el eje de unión tapa/poste. Tenga en cuenta que la pestaña que tiene dicho eje, tiene que pasar por las muescas que hemos alineado de la tapa y poste..

Paso nº4 - Siga introduciendo el eje hasta que el enganche encaje en el rebaje del poste. Una vez instalado el eje en su sitio, la tapa y el poste, se mantendrán formando un ángulo obtuso. Mantenerlos hasta ahí hasta que se presente el conjunto tapa/poste sobre la parte trasera del cuerpo de la papelera. Una vez presentados, haga rotar la tapa hasta su posición definitiva en el cuerpo. Entonces la tapa y el poste formarán un ángulo recto. Tenga en cuenta que no es necesario hacer mucha fuerza para que todo encaje correctamente. Obre con cuidado.

PASO 1



Parte trasera de la tapa



Parte superior del poste



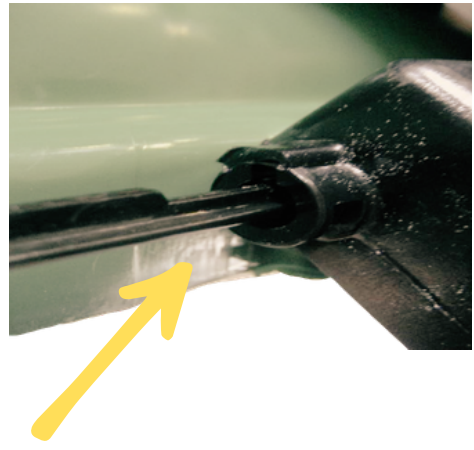
WEB

PAPELERA DE EXTERIOR CLASSIC

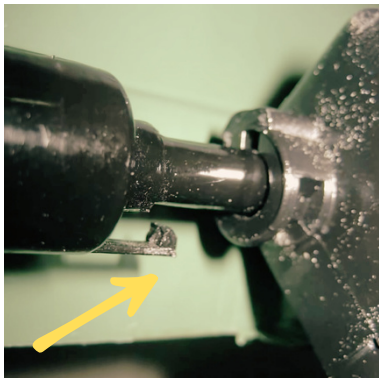
PASO 2



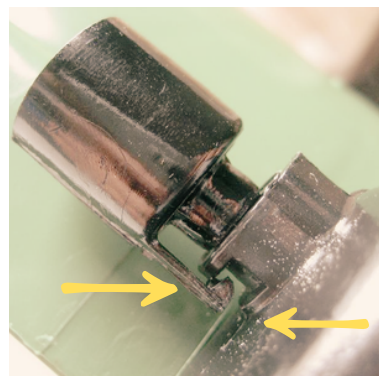
PASO 3



PASO 4



Detalle enganche



Detalle rebaje del poste



WEB